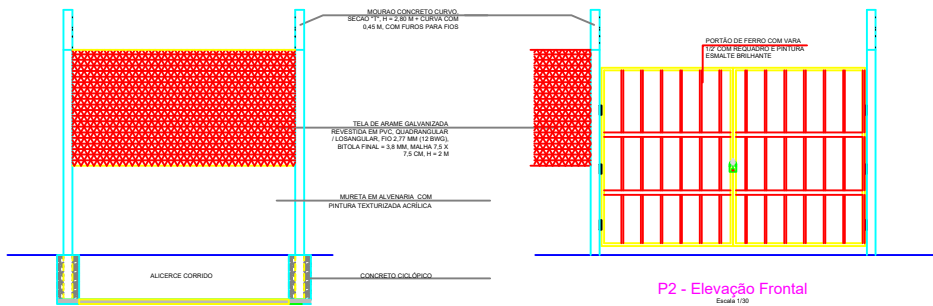


RUA EMILIO ALEXANDRE

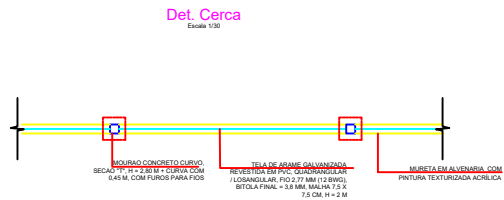
Planta Baixa

Escala 1:50



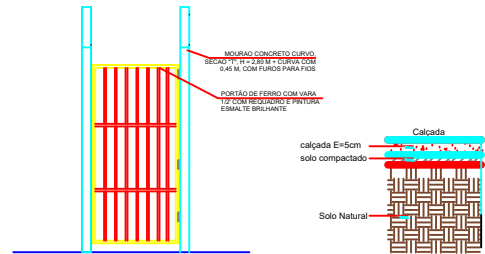
P2 - Elevação Frontal

Escala 1:50



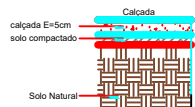
Det. Cerca

Escala 1:50



P1 - Elevação Frontal

Escala 1:50

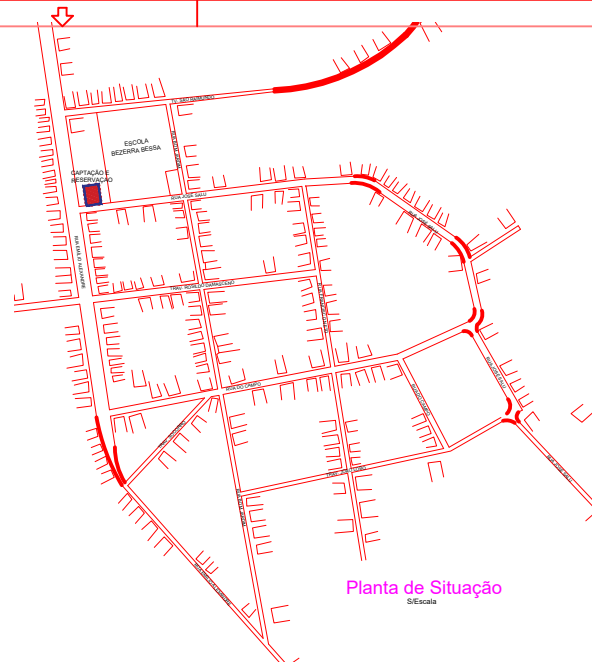


Det. calçada

Escala 1:10

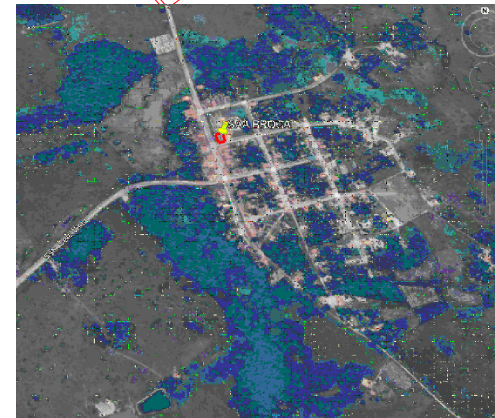
Planta Baixa - Cerca

Escala 1:50



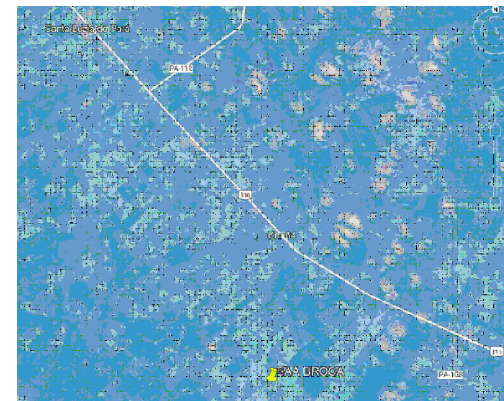
Planta de Situação

S/Escala



Mapa de Situação

S/Escala



Planta de Localização

S/Escala



SANTA LUZIA DO PARÁ - PA

COORDENADAS GEOGRÁFICAS		
PONTOS	LATITUDE	LONGITUDE
CAPTAÇÃO E RESERVAÇÃO	1°42'27,21"S	48°42'33,28"O

QUADRO DE ÁREA	
TERRENO 10,00x10,00m	100,00m²

NOTAS	
-	MEDIDAS EM METROS.
-	VERIFICAR DETALHES CONSTRUTIVOS
-	EM CASO DE CONFLITO DE INFORMAÇÕES ENTRE O PROJETO GRÁFICO E O MEMORIAL DESCRITIVO, PREVALERÁ A INFORMAÇÃO CONTIDA NOS DESENHOS.
-	NBR 9060-20 - NORMA DE ACESSIBILIDADE
-	LEI DE ACESSIBILIDADE Nº 13.123/2015
-	ALTERAÇÕES NESTE PROJETO SOMENTE COM AUTORIZAÇÃO EXPRESSA DO AUTOR
-	MEMORIAL DESCRITIVO E ESPECIFICAÇÕES TÉCNICAS

PROPRIETÁRIO: PREFEITURA MUNICIPAL DE SANTA LUZIA DO PARÁ

PROJETO: ENGº POLYANA NOGUEIRA DE LIMA
CREAPA: 1519704668

		PREFEITURA MUNICIPAL DE SANTA LUZIA DO PARÁ	
	ASSUNTO:	IMPLANTAÇÃO DE SISTEMA DE ABASTECIMENTO DE ÁGUA RURAL NO MUNICÍPIO DE SANTA LUZIA DO PARÁ/PA.	DATA: OUTUBRO/2022
	LOCAL:	RUA EMILIO ALEXANDRE, S/Nº - VILA DO BROCA, MUNICÍPIO DE SANTA LUZIA DO PARÁ/PA.	ÁREA DO TERRENO: A=100,00 M²
	CONTÉUDO:	PLANTA DE SITUAÇÃO / LOCALIZAÇÃO / URBANIZAÇÃO	INDICADA
DESSENHO CAD:	MNS AMORAS		

L: 91° 286453687 / 91° 33500070 / 0080
E-MAIL: pnylana@embanmoras.com.br